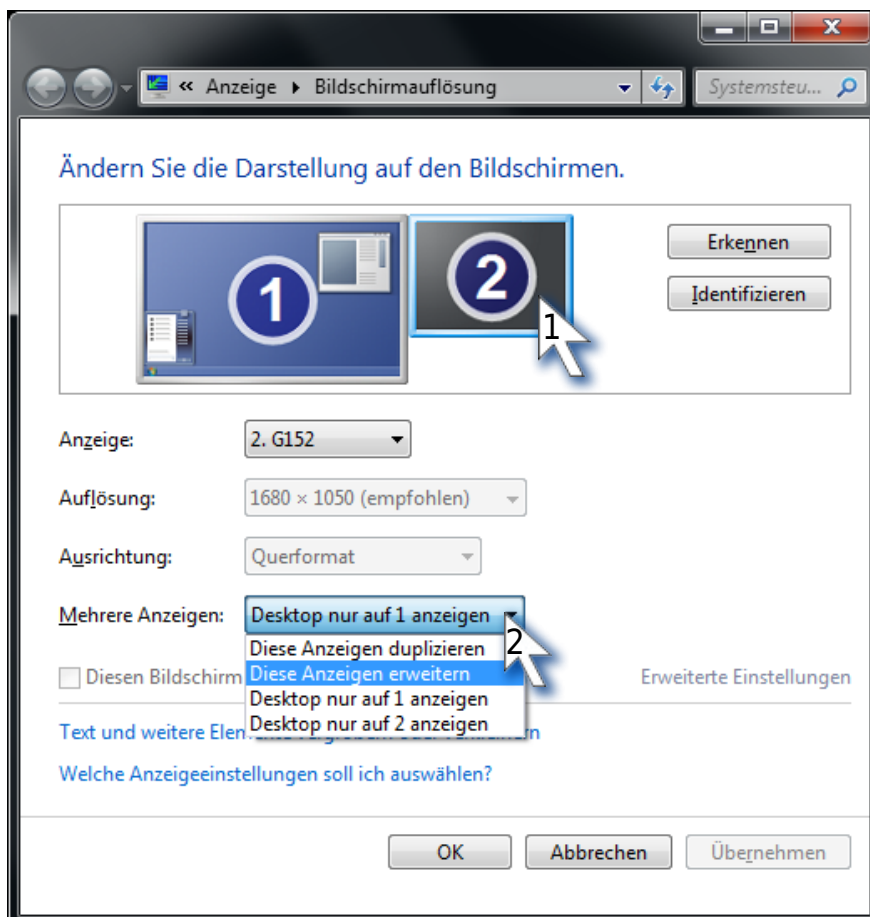
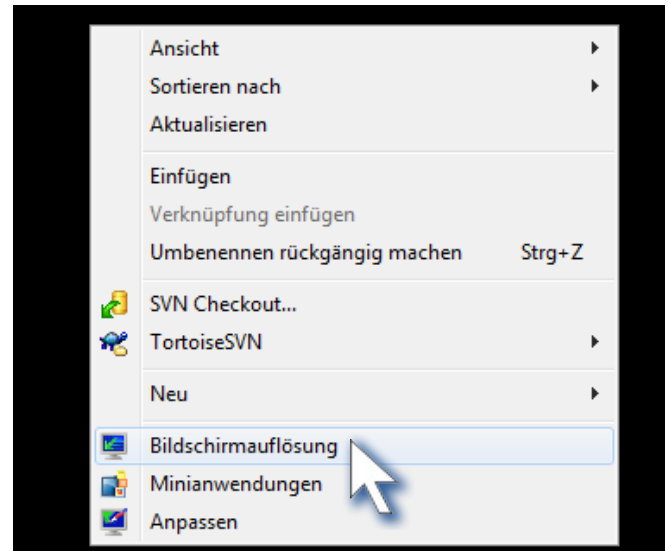


## Erweiterten Desktop auf zwei Monitoren einrichten

Häufig ist es unter Windows notwendig, einen zweiten an den PC/Notebook angeschlossenen Monitor oder Projektor so zu konfigurieren, dass beide Monitore nicht das gleiche Bild anzeigen (sogenanntes „Klonen“), sondern der Desktop (also die komplette Arbeitsfläche) über beide Anzeigegeräte gestreckt wird.

### Hier ist eine Schritt-für-Schritt-Anleitung:

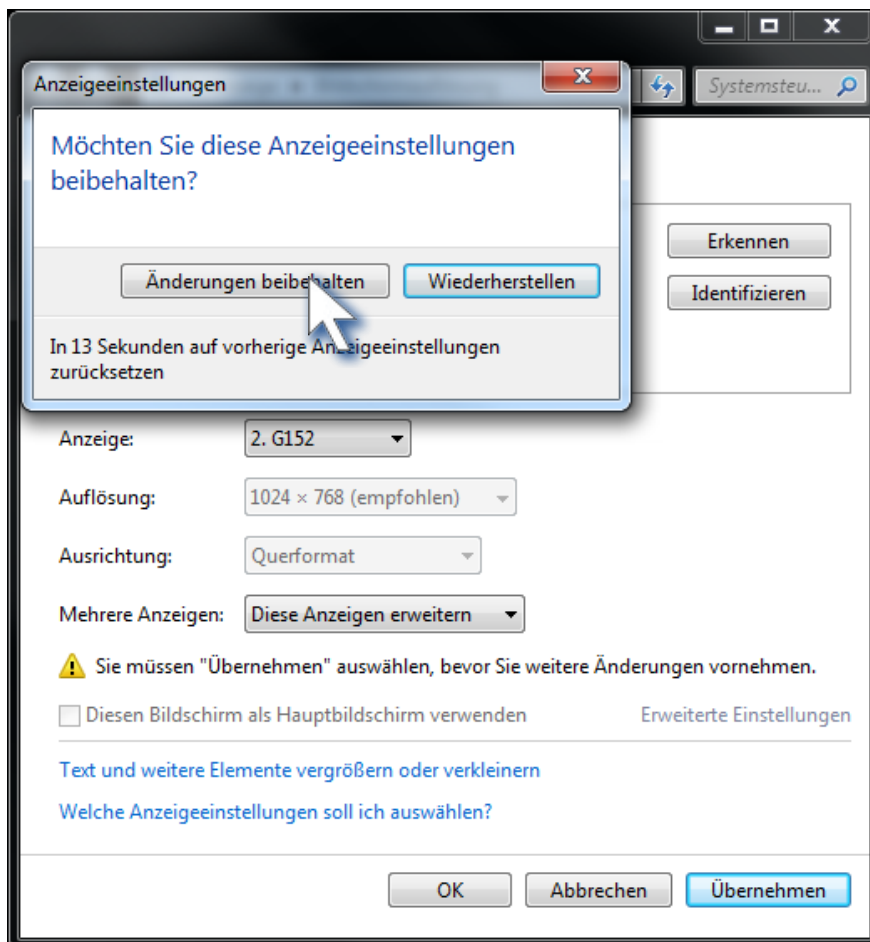
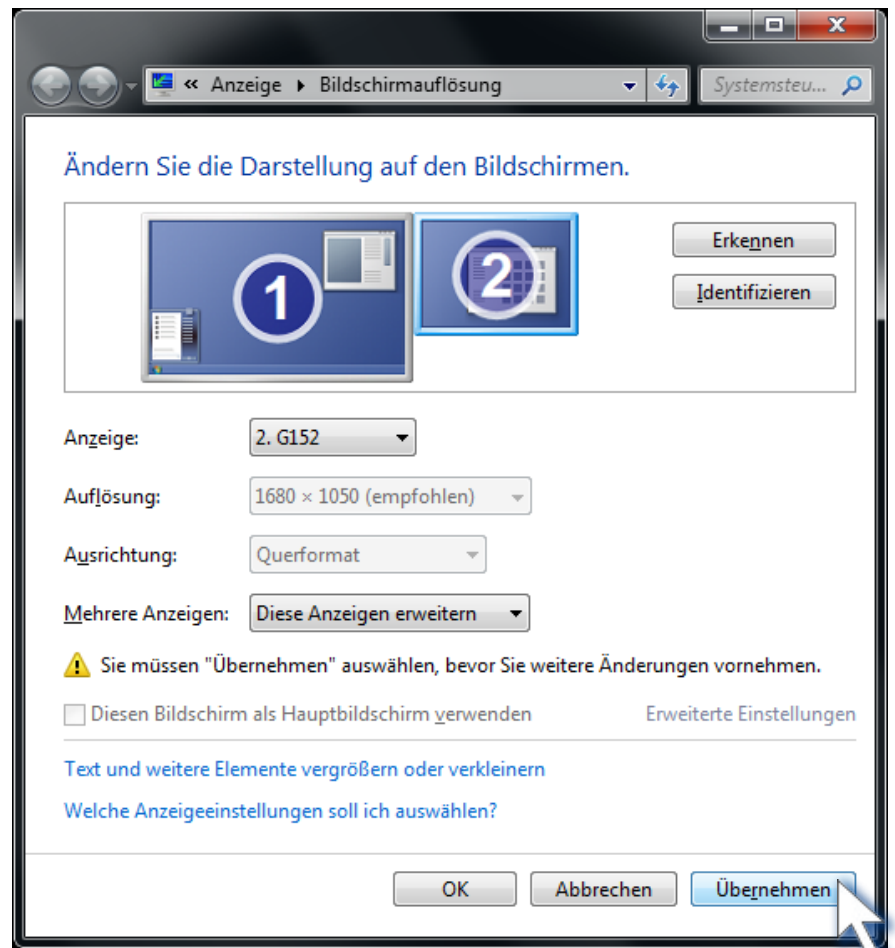
Klicken Sie zunächst auf dem Desktop mit der rechten Maustaste auf eine freie Stelle und wählen Sie mit einem Klick „Bildschirmauflösung“ aus.



Klicken Sie im daraufhin erscheinenden Fenster auf den zweiten Monitor, sodass er blau markiert wird.

Anschließend klicken Sie auf die Auswahlliste bei „Mehrere Anzeigen“. Wählen Sie aus der erscheinenden Liste „Diese Anzeige erweitern“ aus.

Wenn Sie nun auf „Übernehmen“ klicken, versucht Windows das Anzeigegerät zu aktivieren.



Es erscheint ein Fenster, in dem Sie gebeten werden zu prüfen, ob die Einstellungen korrekt übernommen wurden. Ist dies der Fall bestätigen Sie den Dialog mit „Änderungen beibehalten“.

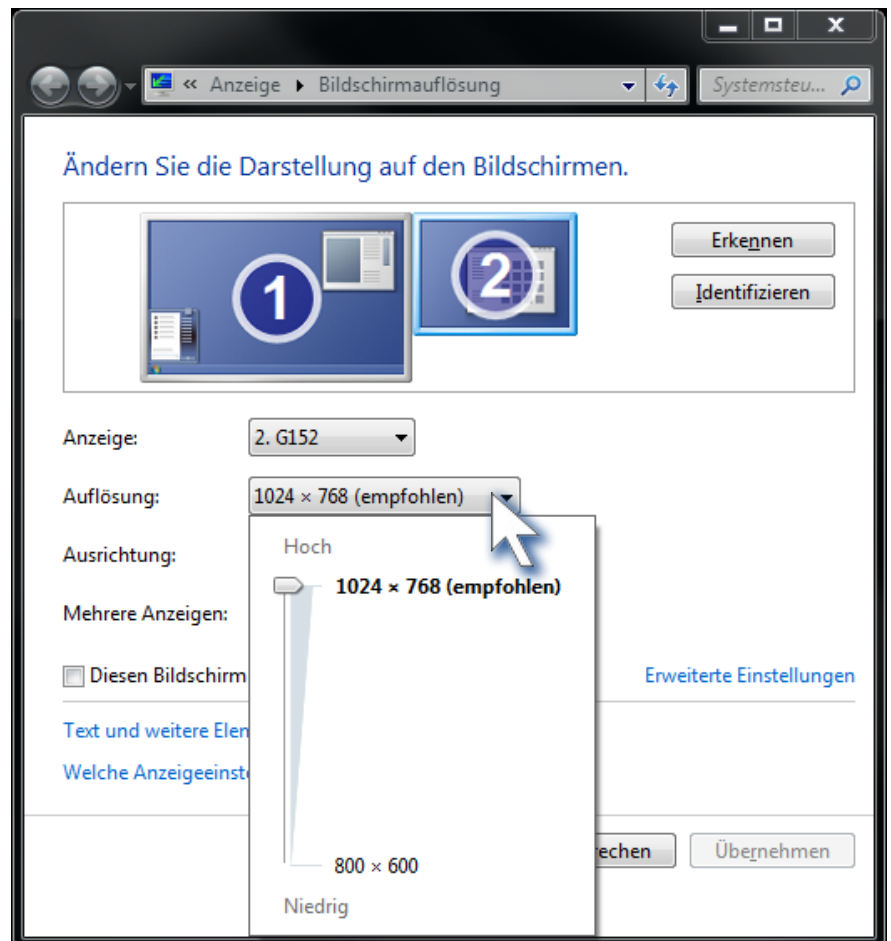
Ist dies **nicht** der Fall oder ist ein Fehler aufgetreten, prüfen Sie, ob der Monitor/Projektor richtig angeschlossen und eingeschaltet ist.

Im Anschluss müssen sie nur noch die richtige Auflösung setzen. Unter der Auflösung eines Anzeigegeräts versteht man die Anzahl der Bildpunkte, mit denen das Bild dargestellt wird.

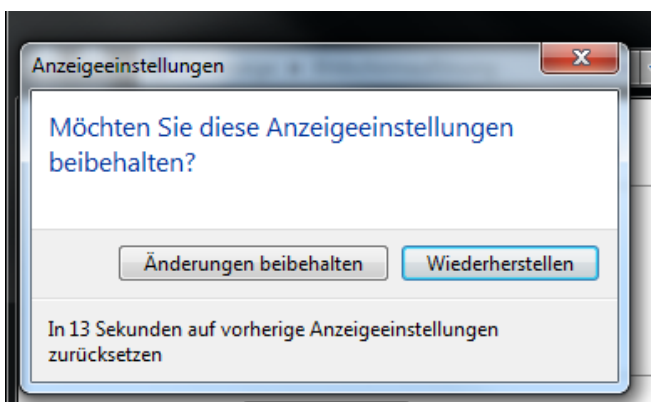
In der Praxis haben sich für Projektoren Standardwerte als sinnvoll erwiesen, z.B.:

1280 x 960 Pixel (Format 4:3)  
1024 x 768 Pixel (Format 4:3)  
1280 x 720 Pixel (Format 16:9)

Wird stattdessen ein TFT- bzw. LCD-Monitor angeschlossen, sollte der im Handbuch des Geräts angegebene Wert verwendet werden.



Mit einem Klick auf „OK“ bestätigen Sie die getätigten Einstellungen. Es erscheint erneut das Bestätigungsfenster, das Sie mit „Änderungen beibehalten“ quittieren müssen.



Nun versucht Windows, die neue Auflösung anzuwenden.

Es erscheint erneut das Bestätigungsfenster, das Sie mit „Änderungen beibehalten“ quittieren müssen, wenn beide Anzeigegeräte korrekt funktionieren.

Falls Probleme auftreten, probieren Sie einfach verschiedene Auflösungen.

**Das war's!**