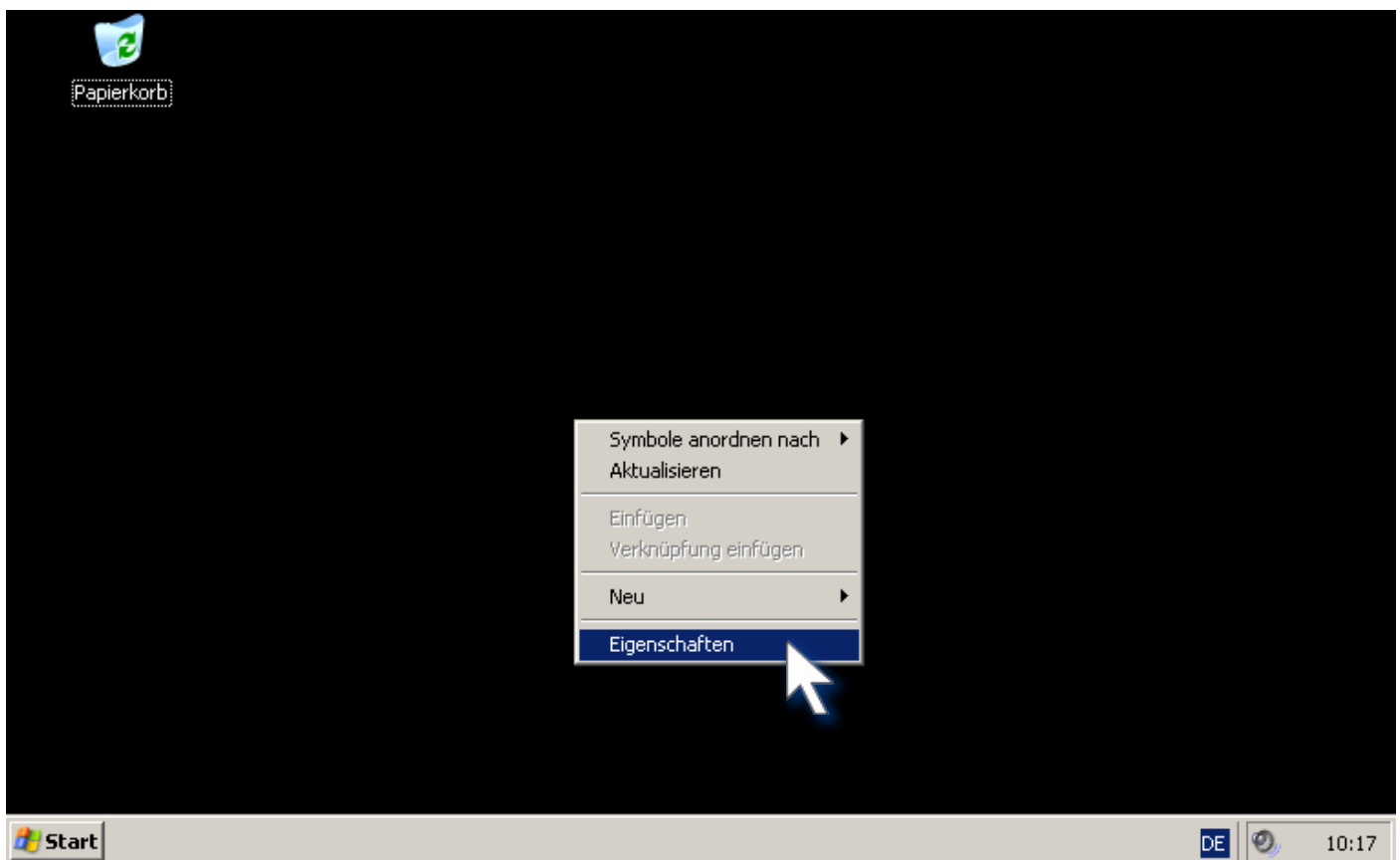


Erweiterten Desktop auf zwei Monitoren einrichten

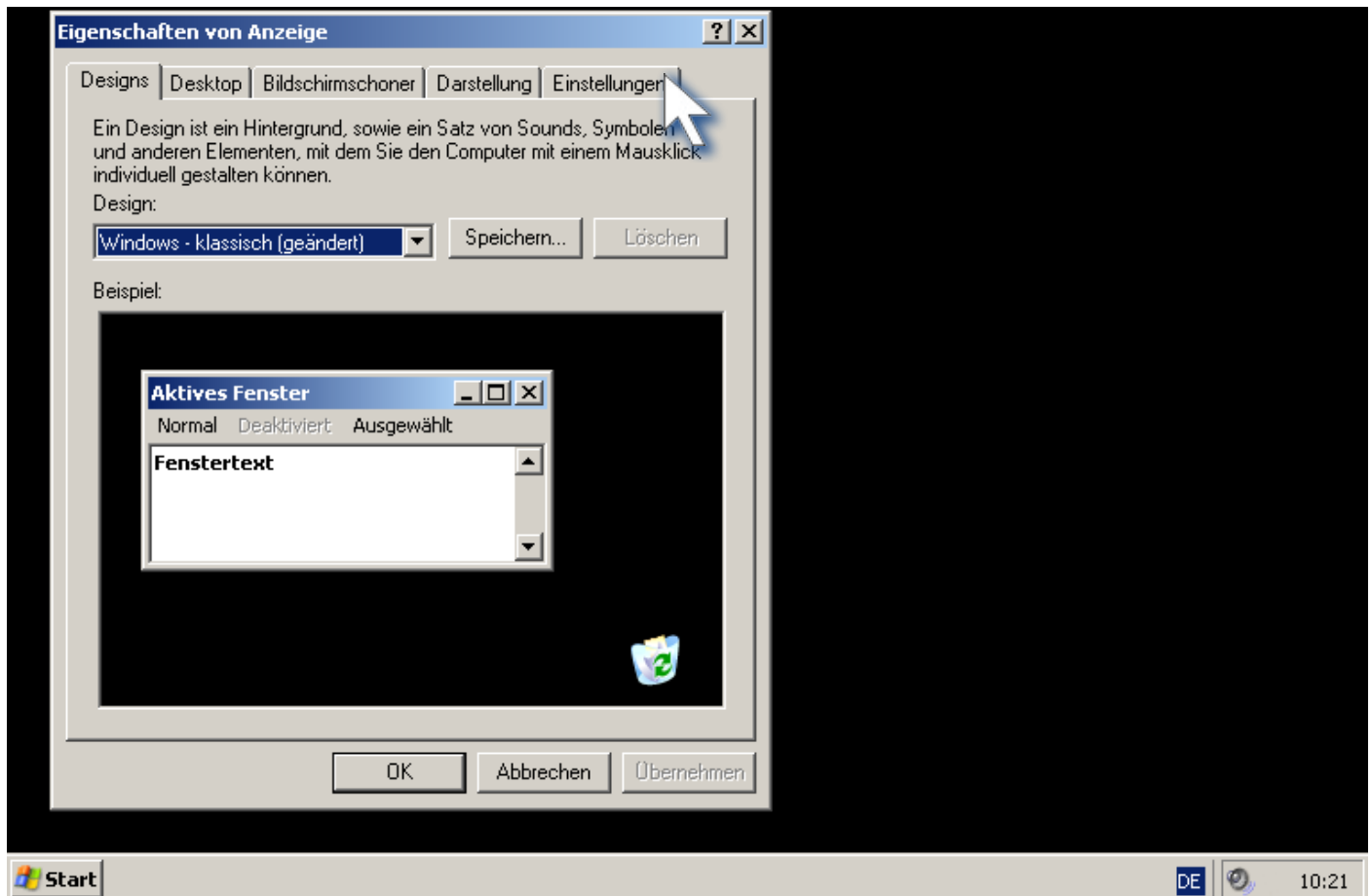
Häufig ist es unter Windows notwendig, einen zweiten an den PC/Notebook angeschlossenen Monitor oder Projektor so zu konfigurieren, dass beide Monitore nicht das gleiche Bild anzeigen (sogenanntes „Klonen“), sondern der Desktop (also die komplette Arbeitsfläche) über beide Anzeigegeräte gestreckt wird.

Hier ist eine Schritt-für-Schritt-Anleitung:

Klicken Sie zunächst auf dem Desktop mit der rechten Maustaste auf eine freie Stelle und wählen Sie mit einem Klick „Eigenschaften“ aus.

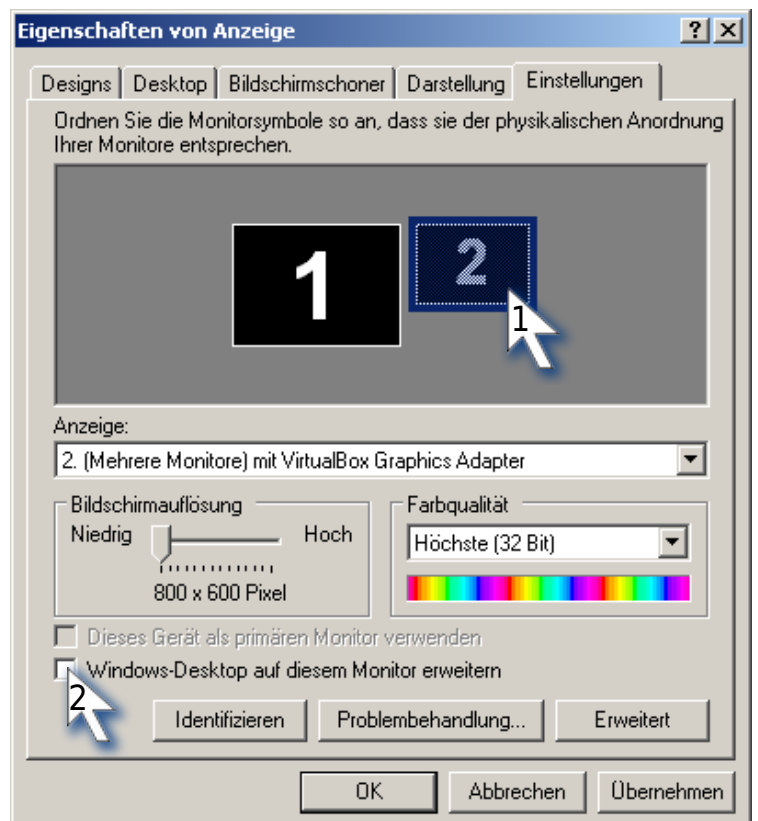


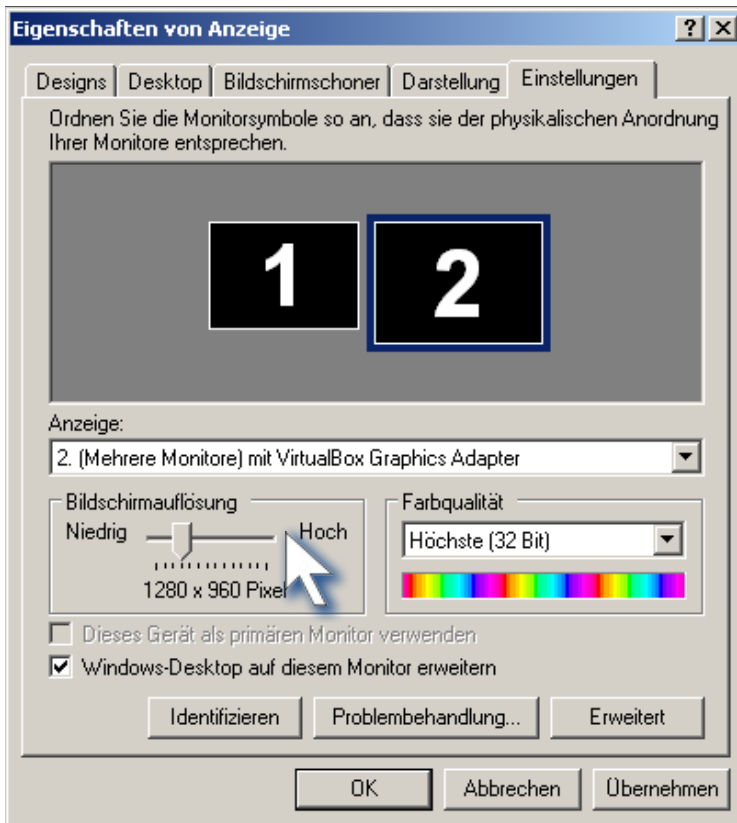
Klicken Sie im anschließend erscheinenden Fenster „Eigenschaften von Anzeige“ rechts oben auf den Reiter „Einstellungen“.



Auf der Seite „Einstellungen“ klicken Sie nun auf den zweiten Monitor, so dass er blau markiert wird.

Anschließend setzen Sie einen Haken bei „Windows-Desktop auf diesem Monitor erweitern“.





Im Anschluss müssen sie nur noch die richtige Auflösung setzen. Unter der Auflösung eines Anzeigegeräts versteht man die Anzahl der Bildpunkte, mit denen das Bild dargestellt wird.

In der Praxis haben sich für Projektoren Standardwerte bewiesen, z.B.:

1280 x 960 Pixel (Bildformat 4:3)

1024 x 768 Pixel (Bildformat 4:3)

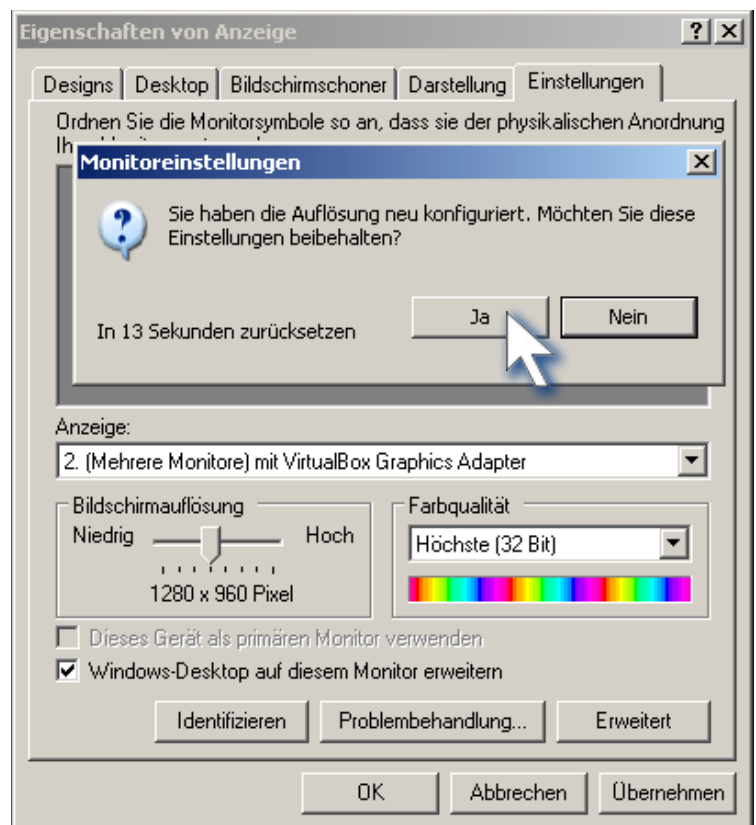
1280 x 720 Pixel (Bildformat 16:9)

Wird stattdessen ein TFT- bzw. LCD-Monitor angeschlossen, sollte der im Handbuch des Geräts angegebene Wert verwendet werden.

Mit einem Klick auf „OK“ bestätigen Sie die getätigten Einstellungen.

Daraufhin versucht Windows die Einstellungen zu übernehmen. Wenn dies erfolgreich war, erscheint meist ein Fenster, in dem Sie gebeten werden zu prüfen, ob die Einstellungen korrekt übernommen wurden. Ist dies der Fall bestätigen Sie den Dialog mit „Ja“.

Ist dies **nicht** der Fall oder ist ein Fehler aufgetreten, versuchen Sie es mit einer anderen Auflösung und prüfen Sie, ob der Monitor/Projektor richtig angeschlossen und eingeschaltet ist.



Das war's!